

瓶片和纺织需求再探-聚酯调研报告（中）

混沌天成研究院

能源化工组

联系人：周密

☎：15618193697

✉：zhoum@chaosqh.com

从业资格号：T528872

调研要点：

1. 今年聚酯瓶片供需偏紧在于供应端的减量，未来一年多随着新一轮扩产和停产装置的恢复，供需会逐渐由紧转松。
2. 纺织服装外需受损严重，当前有恢复迹象，规模适中的企业可以通过灵活转向维持较好产销，大企业面临较大资金链压力，下半年需求恢复情况较为关键。

混沌天成期货研究院



一、常州某大型瓶片企业

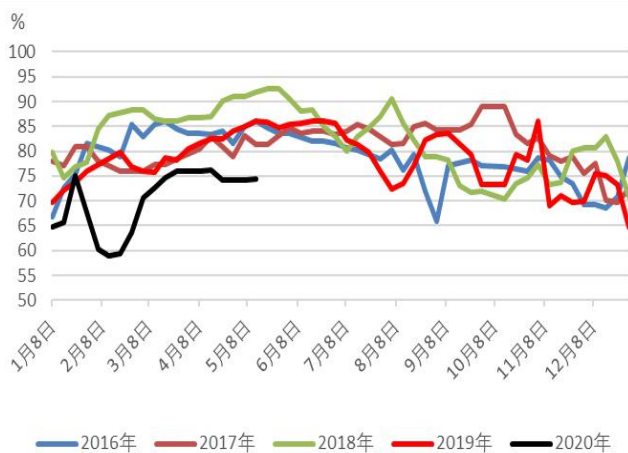
该企业在江苏有 100 万吨聚酯瓶片产能，在珠海有 60 万吨瓶片，未来规划投产 50 万吨瓶片和 10 万吨 PETG 项目，预计明年投产。公司瓶片产品主要直接面对终端，康师傅、可乐、怡宝为前三客户，对贸易商年销售量约有 10 万吨，出口约占总销量 1/4。企业外销目的地涵盖一百多个国家，除了日本、印尼、南非、美国等反倾销市场涉足较少。

公司目前满负荷生产，当前各品种库存均在低位。企业生产利润处于历史较高水平，供需偏紧，现货相比远期升水。原料方面，企业 PTA 和 MEG 均备货充足。

供应端，今年年初疫情高峰期，瓶片企业由于缺少包装袋有产量损失。此外澄高等多套装置由于各自原因今年出现停产，尽管在开工企业目前负荷都很高，但整体上上半年供应缩减明显。未来一年国内计划扩产较多，50 万吨大装置就有两套，停产装置也有恢复可能，预计到明年底，供应会逐渐恢复宽松乃至出现过剩压力。今年海外扩产计划受疫情影响多有推迟，整体相对国内不会太多。

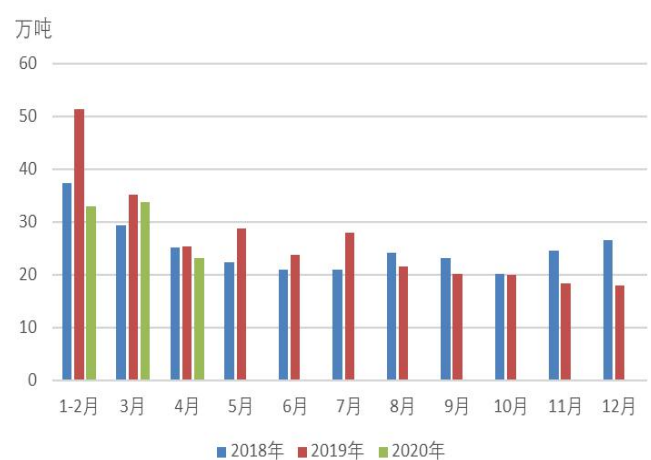
需求端，今年由于疫情影响出行，下游软饮料消费并不好，热罐装需求较弱，但水瓶和油瓶消费较好。此外今年低价聚酯对再生料有替代效应，瓶片也被广泛应用于防疫物资生产中。总体上需求受疫情影响较小。3 月份有一波抢出口行情，之后国内库存处于低位。4 月份外贸订单仍然很好，5-6 月预计有所下降，但内需有增加迹象，国内饮料大厂近期拿货较多。

图表 1：聚酯瓶片开工率



数据来源：混沌天成研究院，CCF

图表 2：聚酯瓶片出口量



数据来源：混沌天成研究院，CCF

二、仪征某纱线企业

该企业为规模十几万吨/年的纱线企业，主要购买棉花和涤纶短纤进行混纺。该企业终端需求以外贸为主，外贸占终端需求 7 成，但企业自身产品并不直接出口。

目前企业利润情况不佳，以维持运营为主。但满负荷生产，能做到产销平衡。今年 4 月份外贸最为困难，需求基本冰封，目前外需有所恢复，其中沃尔玛订单恢复较好，但其它一些企业还没恢复。目前订单多为脉冲式释放，但该企业通过灵活转向，目前能维持较好产销，工厂和快递公司工作服带来的下游需求较多。从企业反馈来看，中美贸易战对纱线环节有影响，而相对的上游聚酯则多反馈受贸易战影响较小。

企业目前原料备货较高，在于可以 30%保证金备货，且获得 4.6-4.8%利息的资金授信支持。但目前大部分工厂资金链应该偏紧，囤货能力受到一定限制，大厂资金链压力会更大，预计原料囤货多发生在贸易商环节。

图表 3：纱线车间



数据来源：混沌天成研究院

图表 4：纱线车间



数据来源：混沌天成研究院

三、 结论

今年瓶片的供需偏紧主要原因在于供应的减量，当前尽管一些产业环节理论利润较高，但通缩带来的资金链风险需要重视，可能在现金流利润并未亏损情况下带来超预期的供应缩减。未来随着投产和供应端的逐渐恢复，瓶片会有一个由紧转松的过程，整体上目前处于投产周期，需求自然增长的速度赶不上产能扩张的速度。

今年纺织需求关键节点在于 7-8 月份能否走强，5-6 月份本身是传统淡季，外需即使有恢复但整体需求难以赶上去年同期。而 7-8 月份订单代表了下半年需求的信号，若不能恢复正常可能引起下游行业的债务连锁反应。

免责声明

本报告的信息均来源于公开资料，我公司对这些信息的准确性和完整性不作任何保证，也不保证所包含的信息和建议不会发生任何变更。我们已力求报告内容的客观、公正，但文中的观点、结论和建议仅供参考，报告中的信息或意见并不构成所述证券或期货的买卖出价或征价，投资者据此作出的任何投资决策与本公司和作者无关。本报告版权仅为我公司所有，未经书面许可，任何机构和个人不得以任何形式翻版、复制发布。如引用、刊发，须注明出处为混沌天成期货股份有限公司，且不得对本报告进行有悖原意的引用、删节和修改。

联系我们

混沌天成期货股份有限公司

全国客户服务热线：4001 100 166

公司总部

地址：深圳市福田区福华三路卓越世纪中心3号楼A区2701-2710室

联系电话：0755-23998230

上海分公司

地址：上海市浦东新区杨高南路759号陆家嘴世纪金融广场2号楼702室

联系电话：021-61838622-801

北京分公司

地址：北京市丰台区广安路9号国投财富广场3号楼12A11-12A15室

联系电话：010-63397961

云南分公司

地址：云南省昆明市环城南路777号昆钢大厦12层E+F单元

联系电话：0871-64100979

湖北分公司

地址：湖北省武汉市江汉区新华路468号时代财富中心18层(5)办号

联系电话：027-85610809

四川分公司

地址：四川省成都市武侯区人民南路四段上善国际2002/2003

联系电话：028-83221309

南宁营业部

地址：广西省南宁市青秀区金湖路38号永鑫大厦5楼

联系电话：0771-5553516

杭州营业部

地址：浙江省杭州市解放东路37号财富金融中心2幢12层05、06单元

联系电话：0571-86050331

混沌天成资产管理（上海）有限公司

地址：上海市浦东新区世纪大道826号904室

联系电话：021-61063216

混沌天成资本管理有限公司

地址：上海市浦东新区世纪大道1500号东方大厦1002c-2室

联系电话：021-58810170

混沌天成国际有限公司

地址：香港中环花园道3号中国工商银行大厦11楼1108-11室

联系电话：+852 2596 8200
